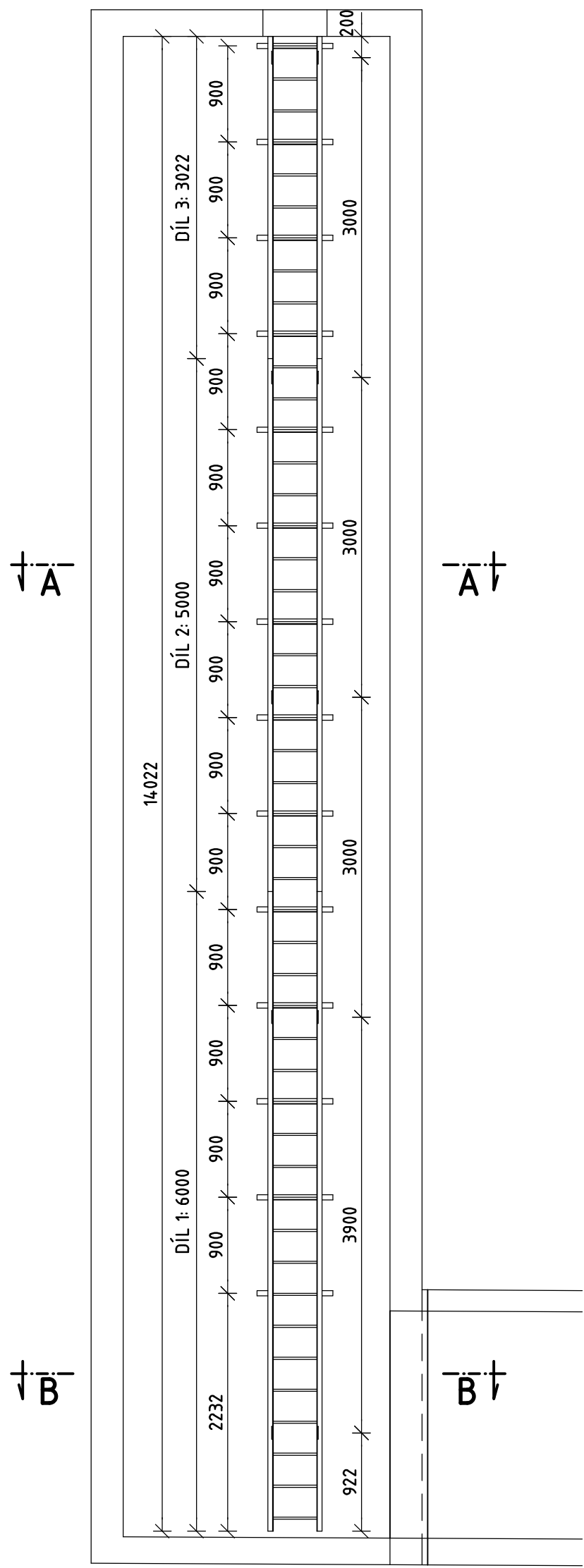
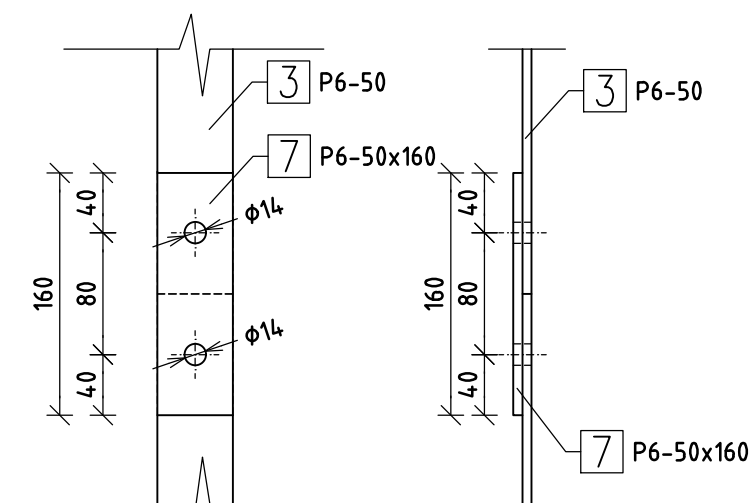


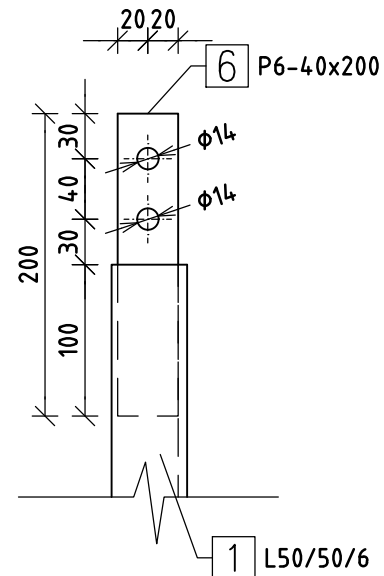
ŠACHTA Š3 M1:50
ŽEBŘÍK



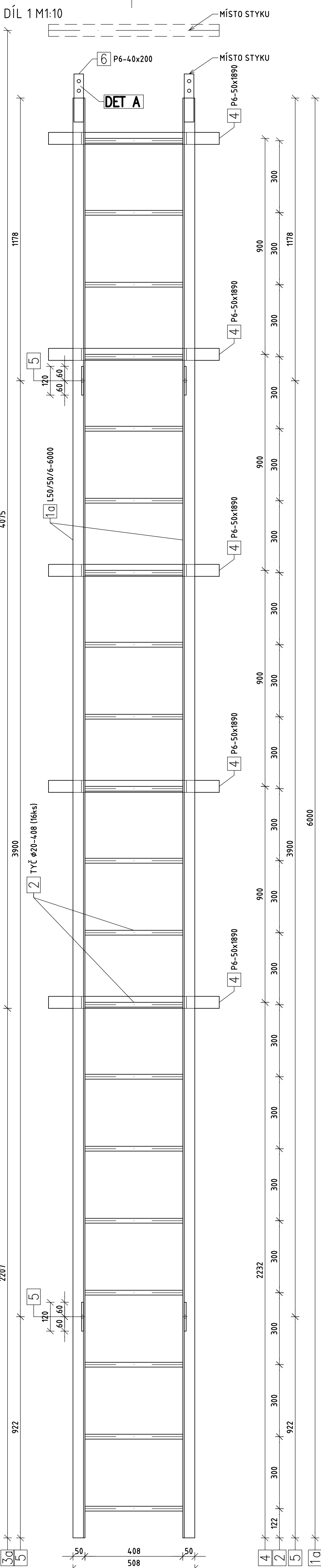
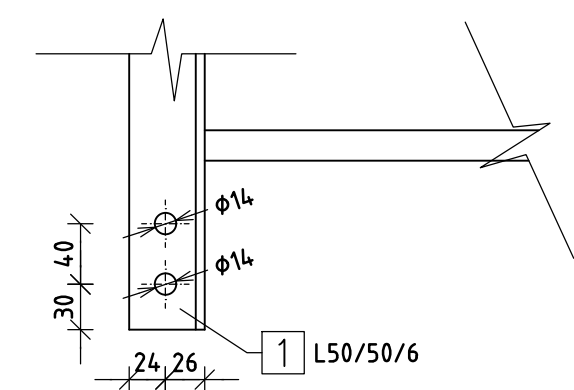
DETAIL NAPOJENÍ POL. 3



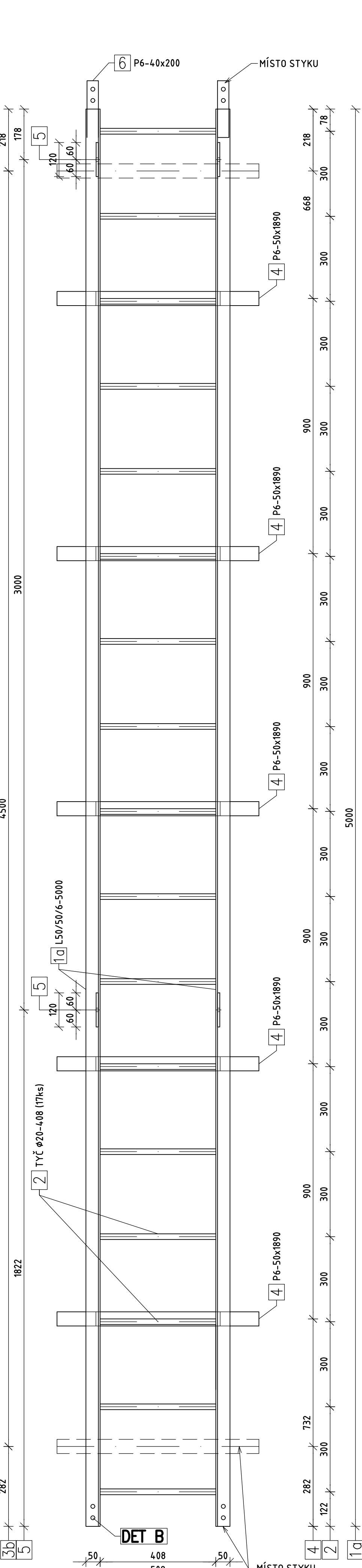
DETAIL A M1:5



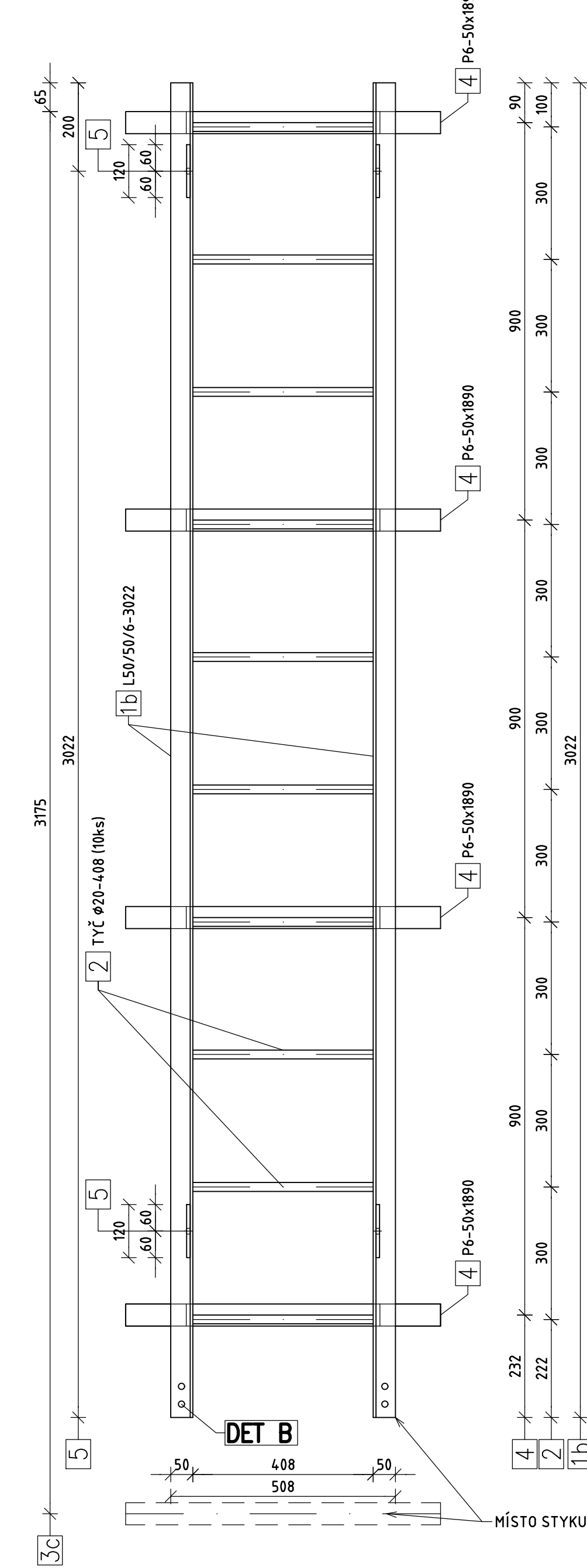
DETAIL B M1:5



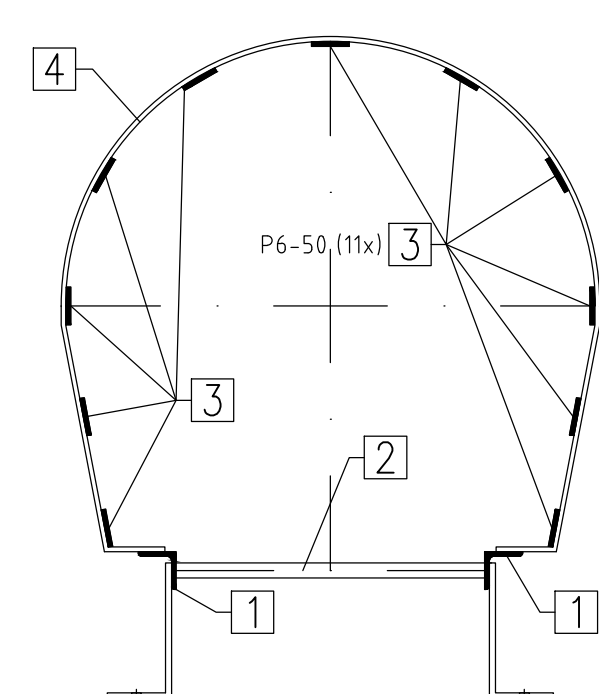
DÍL 2 M1:10



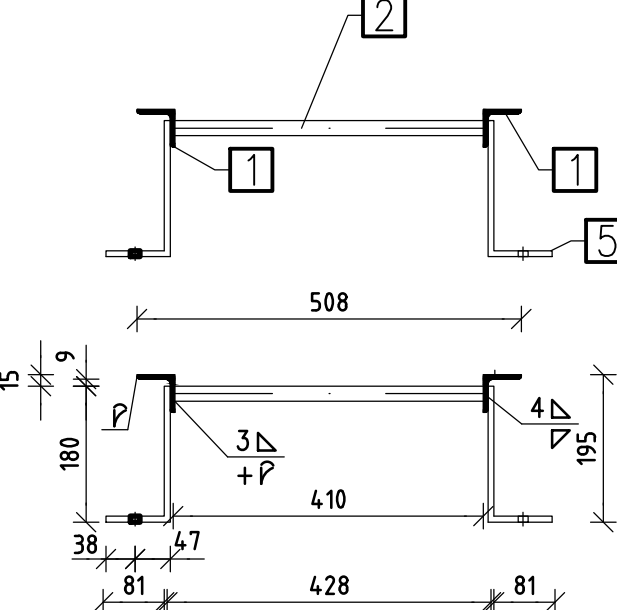
DÍL 3 M1:10



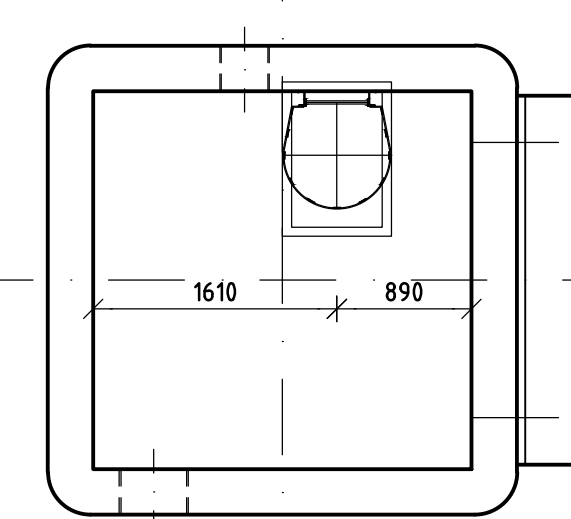
ŘEZ A-A M1:10



ŘEZ B-B M1:10



PŮDORYS M1:50
ŽEBŘÍK



DÍL 1
VÝKAZ MATERIÁLU PRO 1ks

Číslo	Označení položky	Profil	Materiál	Počet [ks]	Délka [m]	Celková dl. [m]	Hmotnost [kg/m]	[kg/ks]
1a	L50/50/6-6000	L50/50/6	S235 JR	2	6.000	12.000	4.47	26.820
2	TRØ20-408	Ø20	S235 JR	20	0.408	6.528	2.46	1.004
3a	P6-50-4075	P6-50	S235 JR	11	4.075	44.825	2.355	9.597
4	P6-50-1890	P6-50	S235 JR	5	1.890	7.560	2.355	4.451
5	-	P8-120	S235 JR	4	-	-	-	-
6	P6-40-200	P6-40	S235 JR	2	-	-	-	0.377
7	P6-50-160	P6-50	S235 JR	11	-	-	-	0.377

DÍL 2
VÝKAZ MATERIÁLU PRO 1ks

Číslo	Označení položky	Profil	Materiál	Počet [ks]	Délka [m]	Celková dl. [m]	Hmotnost [kg/m]	[kg/ks]
1a	L50/50/6-5000	L50/50/6	S235 JR	2	5.000	10.000	4.47	22.350
2	TRØ20-408	Ø20	S235 JR	17	0.408	6.936	2.46	1.004
3b	P6-50-4500	P6-50	S235 JR	11	4.500	49.500	2.355	10.598
4	P6-50-1890	P6-50	S235 JR	5	1.890	9.450	2.355	4.451
5	-	P8-120	S235 JR	-	-	-	-	-
6	P6-40-200	P6-40	S235 JR	2	-	-	-	0.377
7	P6-50-160	P6-50	S235 JR	11	-	-	-	0.377

DÍL 3
VÝKAZ MATERIÁLU PRO 1ks

Číslo	Označení položky	Profil	Materiál	Počet [ks]	Délka [m]	Celková dl. [m]	Hmotnost [kg/m]	[kg/ks]
1b	L50/50/6-3022	L50/50/6	S235 JR	2	3.022	6.044	4.47	13.508
2	TRØ20-408	Ø20	S235 JR	10	0.408	4.080	2.46	1.004
3a	P6-50-3175	P6-50	S235 JR	11	3.175	34.925	2.355	7.477
4	P6-50-1890	P6-50	S235 JR	4	1.890	7.560	2.355	4.451
5	-	P8-120	S235 JR	4	-	-	-	-

POZNÁMKY

NEZNAČENÉ SVARY JSOU KOUTOVÉ a=3mm
VÝKRES JE POUZE ORIENTAČNÍ, NA KONSTRUKCI ŽEBŘÍKU BUDE ZHOTOVENA
DVĚ ODPOČÍVADLA.

POVRCHOVÁ ÚPRAVA OCELOVÉ KONSTRUKCE (PROTIKOROZNÍ ÚPRAVA):
VIZ TECHNICKÁ ZPRÁVA

OCEL

OCELOVÉ PRVKY
SPOJOVACÍ PROSTŘEDKY
SVARY (KVALITA)

TŘÍDA PROVEDENÍ EXC3
S235 J2+N
8 8 (POZINKOVÁNY)
TŘÍDA "B"



Projekt „Uzel Plzeň, 3. stavba - přesmyk domácícké trati“ je spolufinancovaný EU z programu Nástroj pro propojení Evropy (CEF).
Za tuto publikaci odpovídá pouze její autor. Evropská unie nenese odpovědnost za jakékoli využití informací v ní obsažených.

SO 36-38-61
ČÁST E.1.4

VÝŠKOVÝ SYSTÉM Bpv SOUŘADNICOVÝ SYSTÉM S-JTSK

Číslo změny:	Obsah změny:	Datum změny:
01	-	-
02	-	-
03	-	-

Investor: 5ZDC Správa železniční dopravní cesty, státní organizace Dlážděná 1003/7 110 00 Praha 1	Objednatel: SUDOP PRAHA SUDOP PRAHA a.s. Olšanská 1a, 130 80 Praha 3 tel.: +420 267 094 111 fax: +420 224 230 316 e-mail: praha@sudop.cz	Hlavní inženýr projektu: ING. PAVEL KUBÁT Garant profese: ING. LIBOR VÍTEK
--	---	---

Generální projektant: SUDOP PRAHA SUDOP PRAHA a.s. Olšanská 1a, 130 80 Praha 3 tel.: +420 267 094 111 fax: +420 224 230 316 e-mail: praha@sudop.cz	Hlavní inženýr projektu: ING. PAVEL KUBÁT Garant profese: ING. LIBOR VÍTEK
---	---

Zpracovatel částí: AF-CityPlan AF-CITYPLAN, s. r. o. ateliér Liberec V Horkách 101/1 460 07 Liberec IX	Vedoucí střediska: ING. IGOR BÁLIK	Odpovědný projektant SO, IO, PS: ING. IGOR BÁLIK	Vypracoval: ING. LIBOR VYKOUKAL	Kontroloval: ING. IGOR BÁLIK
--	---------------------------------------	---	------------------------------------	---------------------------------

Název akce: UZEL PLZEŇ, 3.STAVBA - PŘESMYK DOMAŽICKÉ TRATI	Číslo smlouvy: 14-209.250
Část: MOSTY, PROPUSTKY, ZDI SO 36-38-61 Kolektor v km 351,906 trati Plzeň - Cheb	Projektový stupeň: PROJEKT

Datum: 28.2.2015	Číslo části: E.1.4
Název přílohy: Žebřík v š3	Měřítko: -

Počet formátů: -	Číslo přílohy: 2.6.1
----------------------------	--------------------------------